

# Formation de Maître Praticien en PNL

Vous voulez  
aller plus loin dans  
le monde  
de la PNL ?

Vous voulez acquérir des  
outils pour pouvoir  
explorer les trois derniers  
niveaux logiques ?

Identité,  
Valeur,  
et Croyance



**Alors, cette formation est faite pour vous**

# Consolider, maîtriser et approfondir

Le but de la formation de Maître Praticien est de consolider les capacités acquises au niveau Praticien et d'intégrer les modèles entièrement nouveaux du niveau de Maître Praticien en PNL.

Vous allez apprendre à maîtriser les modèles les plus avancés de la PNL dans divers champs d'activités afin d'en élargir les possibilités d'utilisation, d'approfondir vos connaissances et d'accroître vos habiletés.

## LES OBJECTIFS

- • • Expérimenter de nouveaux modèles de communication, de changement et d'atteinte des résultats
- • • Transposer les principes et les concepts de la PNL dans de nouveaux champs d'activités
- • • Apprendre les bases d'hypnose Ericksonienne afin de faire une induction simple
- • • Explorer notre identité et mieux comprendre le lien entre nos valeurs, nos croyances et nos comportements
- • • Mieux comprendre votre style de personnalité et détecter celle des autres
- • • Apprendre à modéliser des schémas d'excellences

## DYNAMIQUE PÉDAGOGIQUE DE LA FORMATION

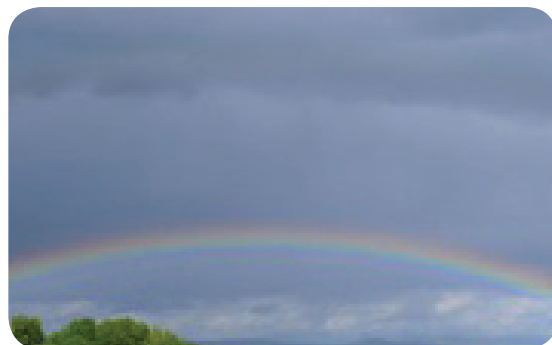
Chaque journée de formation inclut des présentations, des démonstrations et de la pratique en sous-groupe.

Un manuel de formation et de référence de Maître Praticien en PNL vous est donné pour l'accomplissement de vos apprentissages.

Chaque élève peut, après sa certification, reprendre gratuitement toute session de formation correspondant à son niveau de compétence pour réviser et approfondir ses connaissances.

## \* PRÉ-REQUIS

Avoir complété avec succès la formation de Praticien en PNL.



# Le contenu de la formation

## 1. ATTITUDES

(Intégration des présuppositions de la PNL)

## 2. CONTENU NOTIONNEL

(Cadres, principes, processus et procédures)

Mission

Vision

Hiérarchisation  
des valeurs

Croyances

Niveaux  
logiques

Méta  
programmes

Modélisation  
des  
compétences

Ligne  
du temps

## 3. CAPACITÉS COMPORTEMENTALES

(Démonstration de l'intégration des acquis)

- • • Maîtriser les compétences acquises au niveau Praticien
- • • Démontrer les capacités au niveau Maître Praticien
- • • Intégration des trois piliers de la PNL: objectif, acuité sensorielle et flexibilité comportementale
- • • L'intégration des concepts et des principes à des niveaux multiples
- • • Capacité de traduire ses résultats en processus d'apprentissage
- • • Utilisation des techniques PNL dans une démarche d'intervention
- • • Capacité à intégrer les compétences au niveau Maître Praticien à d'autres disciplines ou champs d'intérêt

Le contenu de la formation est conforme aux critères et standards de INLPTA, l'Association internationale des formateurs en PNL.



# Les formateurs

Une équipe de professionnels réunis autour de valeurs fondamentales : le respect, la joie, l'écoute et la bienveillance



## TRINA MOHN

Enseignante certifiée en PNL par l'Association Internationale INLPTA et présidente de Graines d'éveil. Elle est Post Maître Coach certifiée, membre ICF et Maître praticien en Hypnose Ericksonienne. Se rajoutent à ceci des études universitaires en psychologie à l'université de Lausanne. Elle est très appréciée pour son dynamisme, sa bienveillance et sa bonne humeur.



## ISABELLE DAVID (CANADA)

Maître enseignante certifiée en PNL, formatrice sur le plan international, psychothérapeute et coach. Elle est une référence en matière de PNL, a écrit plusieurs ouvrages et est l'invitée de nombreuses émissions de radio et télévision. Elle enseigne également l'hypnose Ericksonienne.



## PHILIPPE DUPRAZ

Philippe Dupraz Philippe Dupraz est né en Suisse romande dans la région de Fribourg dans une grande famille avec 7 frères et soeurs. Après des études de base, diverses expériences professionnelles (marketing, industrie, logistique et direction d'un centre de formation) il se tourne vers le développement personnel qui l'amènent ensuite à former, transmettre, mettre le pied à l'étrier.

## TARIFS

4200 CHF

Les 18 jours, fin de semaine et les week-ends.

3800 CHF

Si vous avez déjà suivi la formation de Praticien avec Graines d'éveil.

## LIEUX DE FORMATION

Lausanne, Genève, Morges

## INFORMATIONS ET INSCRIPTIONS

Trina Mohn  
e-mail : [info@graines-deveil.ch](mailto:info@graines-deveil.ch)  
tél : +41 78 638 66 67

\* La formation de Maître Praticien est de 18 jours, soit 9 week-end soit 6 fins de semaine et week-end. Voir calendrier sur le siteweb.

Une formation reconnue par EduQua et INLPTA



Fondation suisse pour les médecines complémentaires